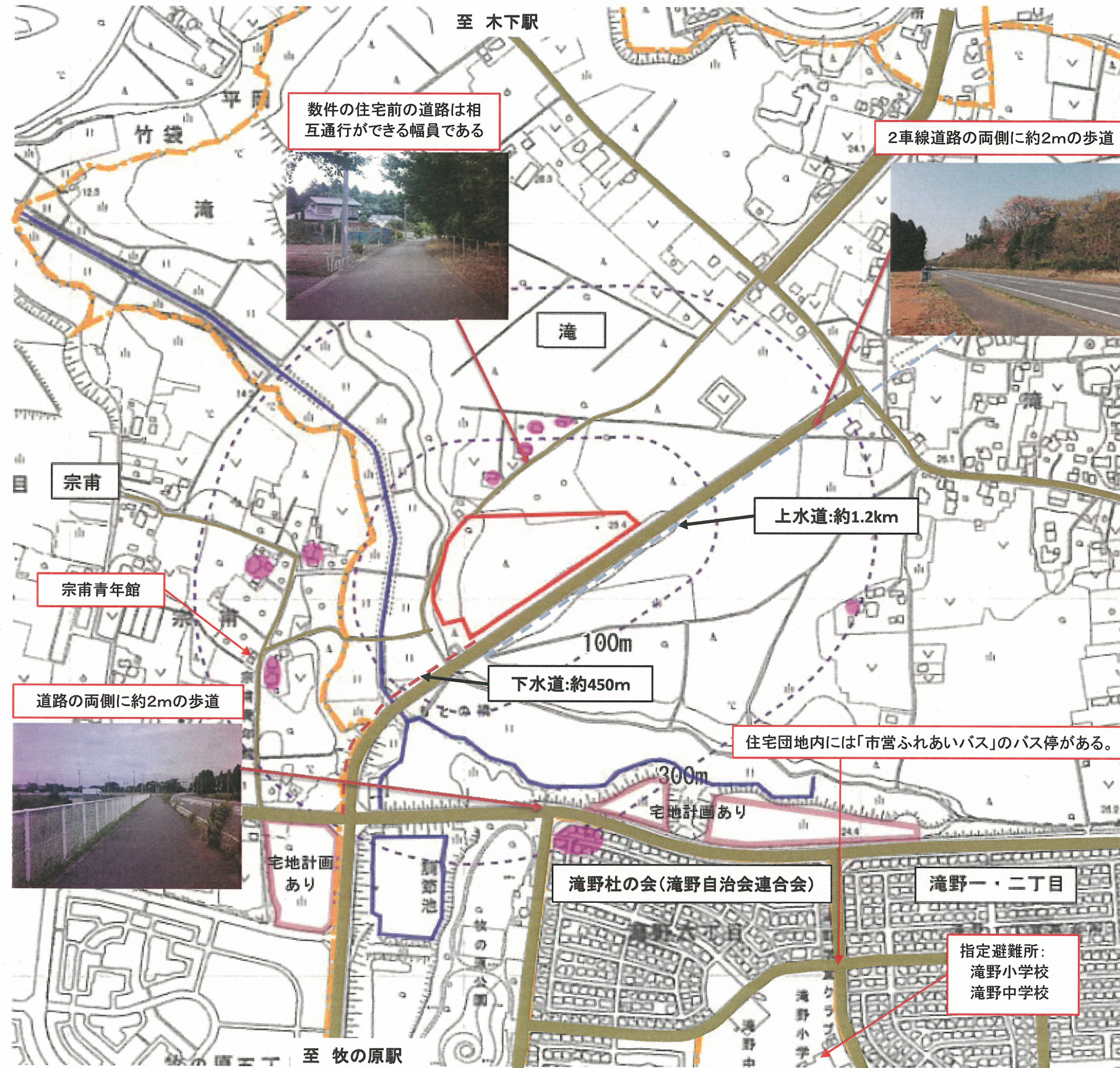


滝地区



数件の住宅前の道路は相互通行ができる幅員である



2車線道路の両側に約2mの歩道



宗甫青年館

道路の両側に約2mの歩道



宅地計画あり

下水道:約450m

上水道:約1.2km

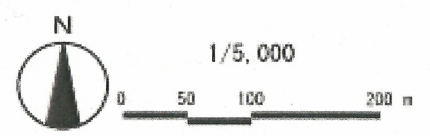
住宅団地内には「市営ふれあいバス」のバス停がある。

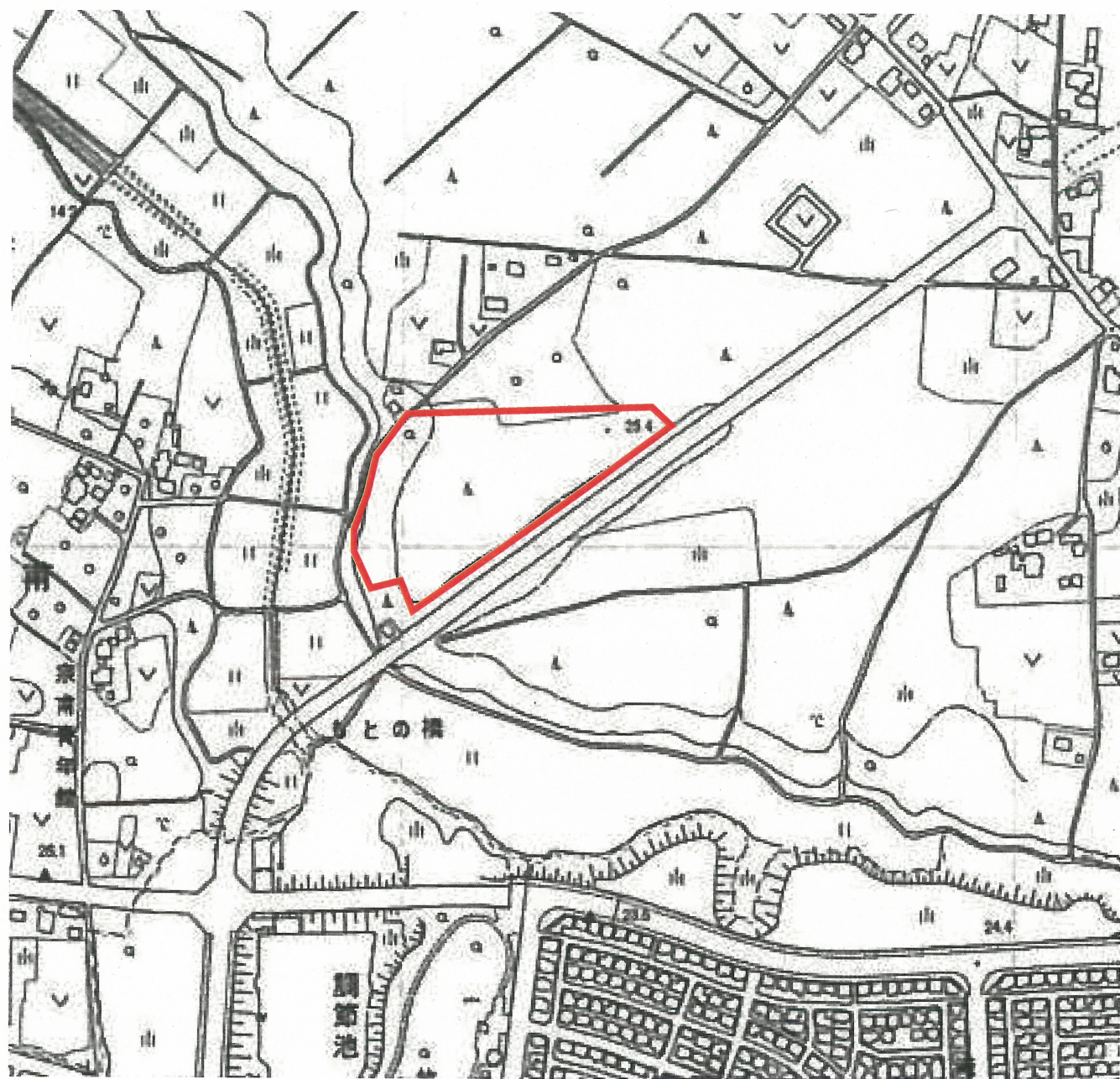
滝野杜の会(滝野自治会連合会)

滝野一・二丁目

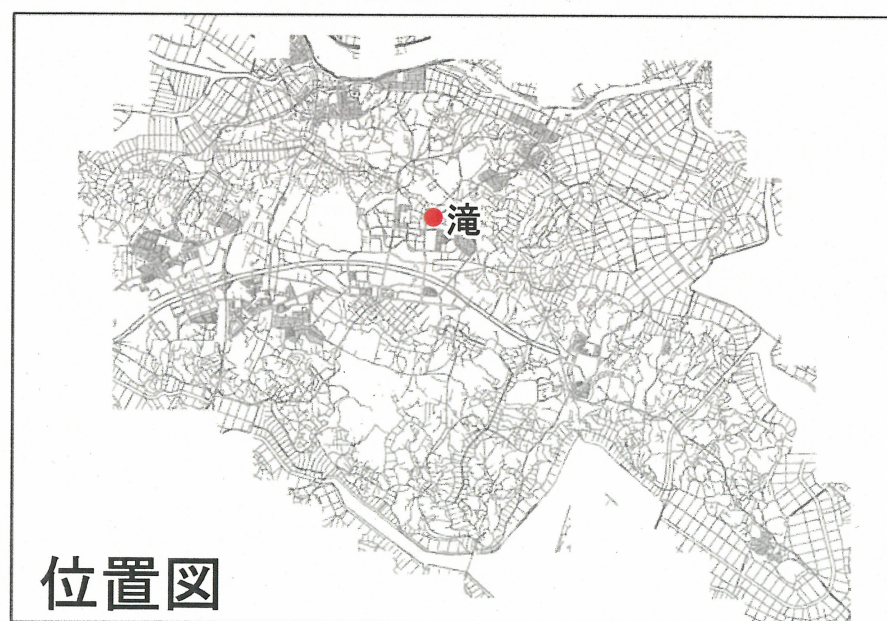
指定避難所:
滝野小学校
滝野中学校

- : 住宅
- : 学校, 保育所, 図書館
- : 病院, 診療所, 特別養護老人ホーム
- : 河川および水路
- - - : 町内会等
- - - : 上水道
- - - : 下水道





(平成20年5月6日撮影)



応募面積：約2.4 ha (24,451m²)

地目：山林 約2.3 ha
原野 約0.1 ha

筆数：9筆

土地所有者数：10名

滝地区

