

図面来歴			
記号	記事	署名	年月日
△			

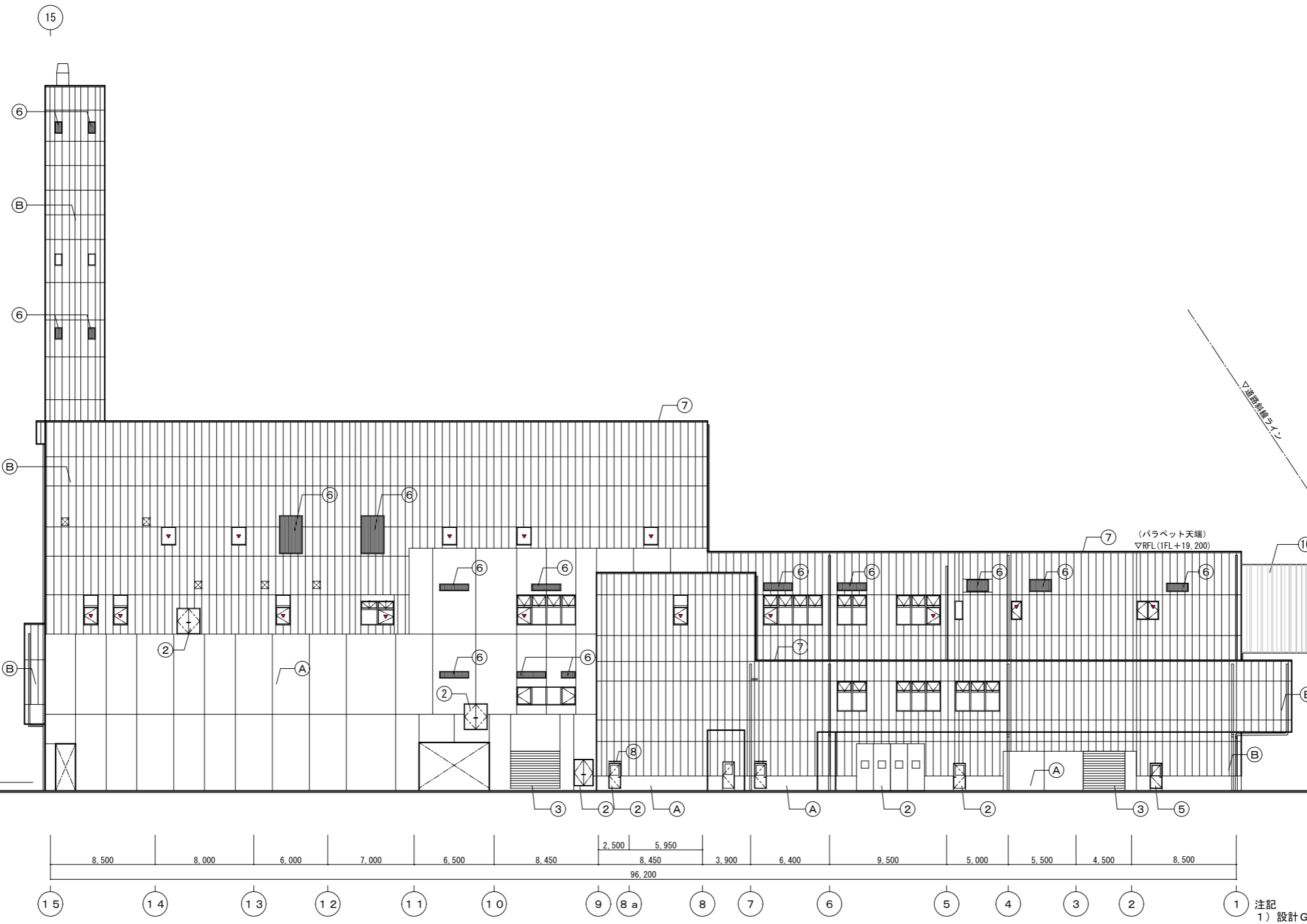
外部仕上凡例	記号
コンクリート打放しの上 複層塗材E	(A)
ALC版t=100の上 複層塗材E	(B)
ブラットホーム厚 (自動引分スチール製ハンガードア)	(1)
スチール製扉 (DP塗装3種)	(2)
スチールシャッター (DP塗装3種)	(3)
ステンレスシャッター	(4)
ステンレス製建具	(5)
アルミガラリ	(6)
アルミ製笠木 (既製品)	(7)
アルミ製庇 (既製品)	(8)
タラップ	(9)
カラーガルバリウム鋼板	(10)
ガラス手摺	(11)

代替出入口
有効開口W750×H1200以上又は直径1000以上の内接円
・RC壁については3~4m以内毎に目地を設置

▽1FL+58800 (GL+59000)
(内筒天端)
▽1FL+56800
(外筒天端)

(パラペット天端)
▽RFL (1FL+29,800)
▲最高高さ29,330(工場棟)
▽CGFL (1FL+24,500)
▽4FL (1FL+19,000)
△ (1FL+18,375)
▽3FL (1FL+12,500)
▽ (1FL+9,500)
▽2FL (1FL+6,000)
△ (1FL+5,500)
▽1FL (1FL±0)
△GL±0 (1FL-200)
▼領域1平均GL (GL+670)

(パラペット天端)
▽RFL (1FL+29,800)
▽CGFL (1FL+24,500)
▽4FL (1FL+19,000)
▽3FL (1FL+12,500)
▽ (1FL+9,500)
▽2FL (1FL+6,000)
△ (1FL+5,500)
▽ (1FL+3,000)
▽1FL (1FL±0)
△GL±0 (1FL-200)
道路境界線
道路境界線
実幅員4,500
4,504
1.0
1.5



西側立面図

- 注記
1) 設計GL = TP+21,000m
1FL±0=設計GL+200
2) 煙突は建築物と一体的とし屋上に部分的に設置され、かつ屋内の空間を有しないものである事から、屋上突出物の高さ不算入。

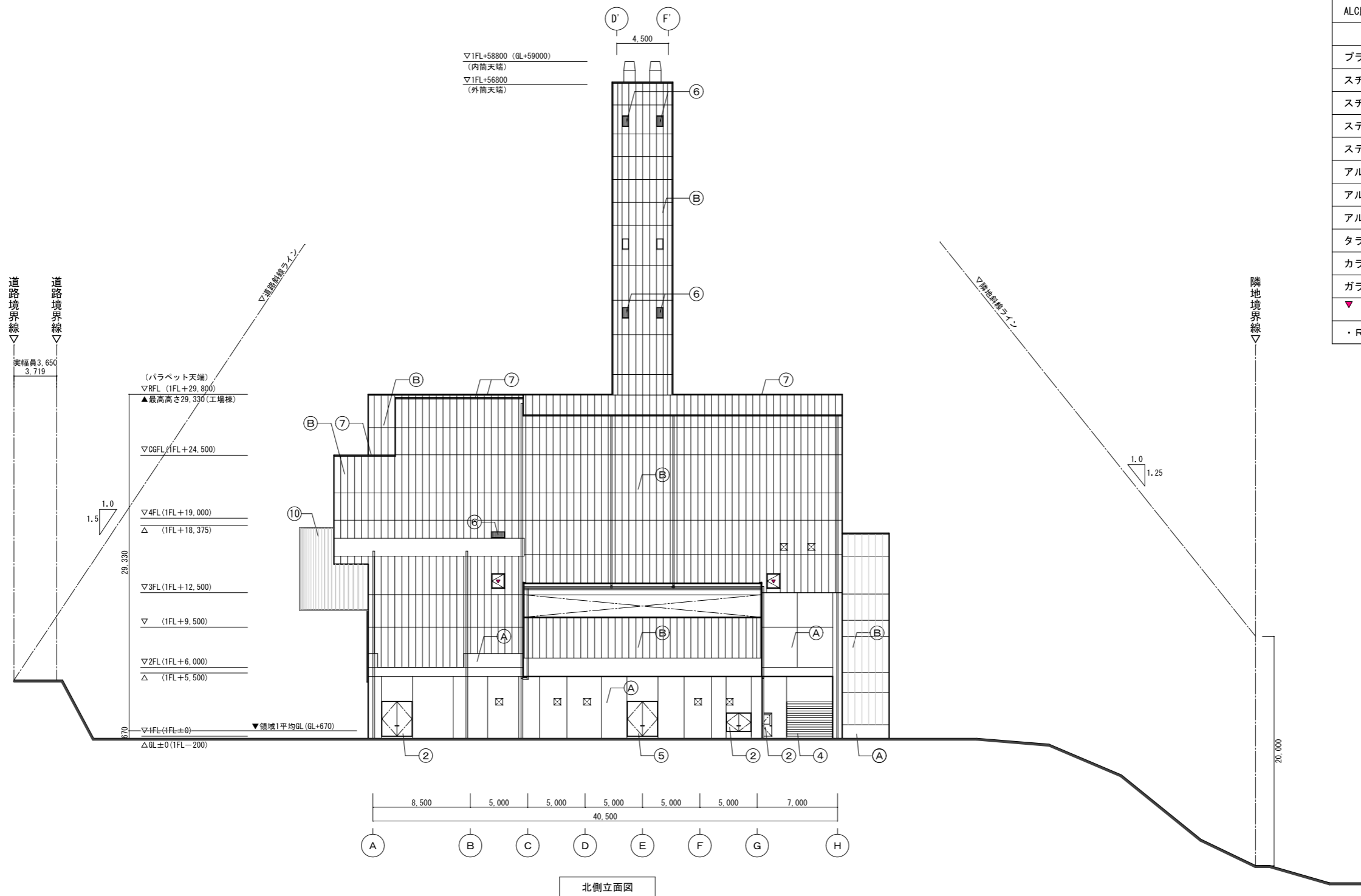
この図面には、法律によって登録される情報及び又は著作物が含まれている場合があります。それらに依る一切の権利は当社に帰属しますので、事前に当社の文書による承認を得た場合を除き、必ず次の事項を守ってください。
(1)複製・引用若しくは転載又はこれらに類似する行為を行わない。(2)第三者に開示しない。(3)指定された用途以外に使用しない。

工事番号	EN0968	御注文先	印西地区環境整備事業組合 殿
工事名称	(仮称) 印西クリーンセンター 次期中間処理施設建設工事		
図面名称	西側立面図		
尺度	A1=1:200 A3=1:400	第 角法	標準図番号
図面番号	WB-H41-N1111-061		
出図年月日		整理番号	

図面来歴			
記号	記事	署名	年月日
△			

外部仕上表凡例	記号
コンクリート打放しの上 複層塗材E	(A)
ALC版t=100の上 複層塗材E	(B)
ブラットホーム扉 (自動引分スチール製ハンガードア)	(1)
スチール製扉 (DP塗装3種)	(2)
スチールシャッター (DP塗装3種)	(3)
ステンレスシャッター	(4)
ステンレス製建具	(5)
アルミガラリ	(6)
アルミ製笠木 (既製品)	(7)
アルミ製庇 (既製品)	(8)
タラップ	(9)
カラーガルバリウム鋼板	(10)
ガラス手摺	(11)

▼ 代替出入口
有効開口W750×H1200以上又は直径1000以上の内接円
・RC壁については3~4m以内毎に目地を設置

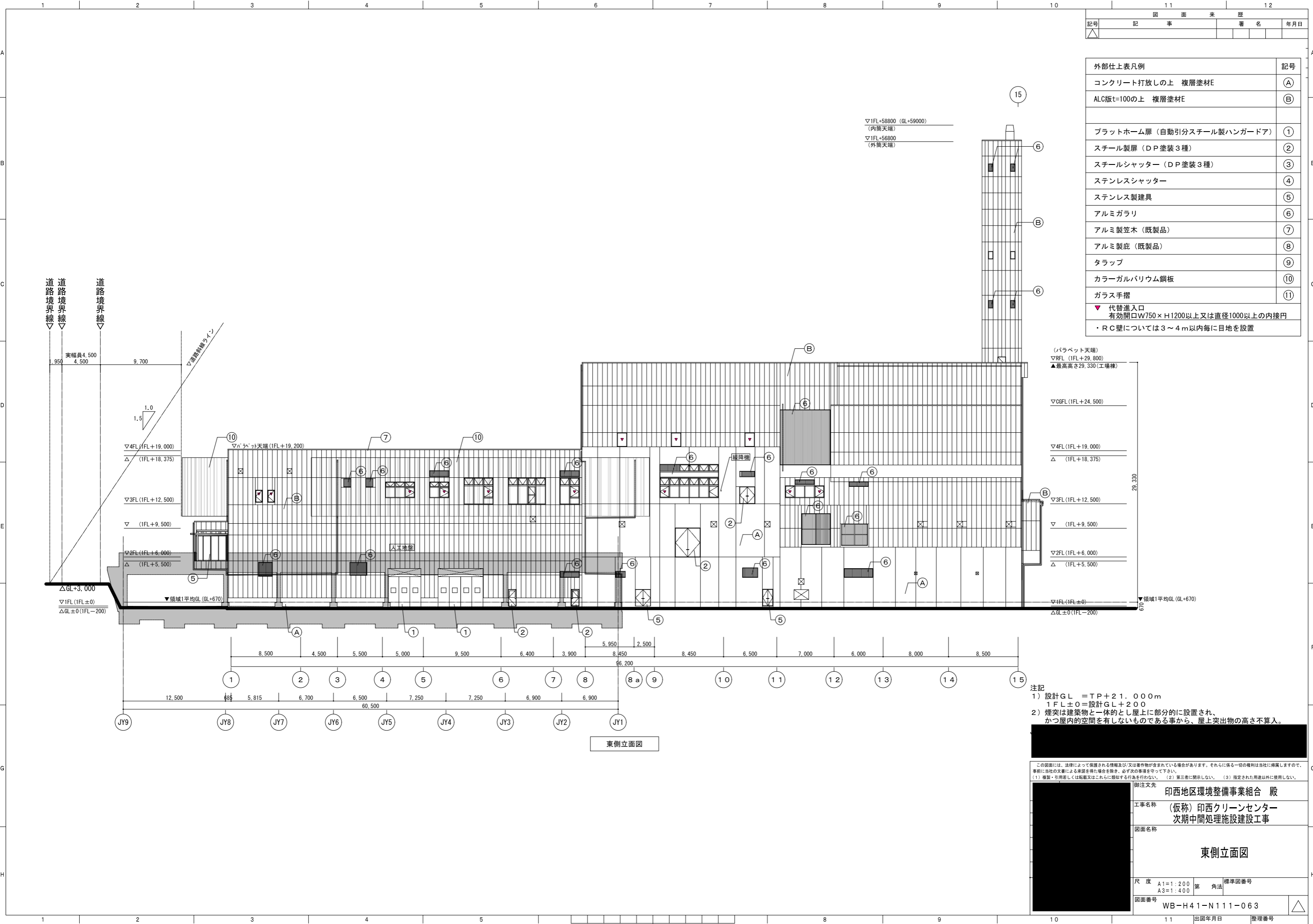


北側立面図

注記
 1) 設計GL = TP+21.000m
 1FL±0=設計GL+200
 2) 煙突は建築物と一体的とし屋上に部分的に設置され、かつ屋内的空間を有しないものである事から、屋上突出物の高さ不算入。

この図面には、法律によって保護される権利及び又は著作物が含まれている場合があります。それらに侵害する権利は当社に帰属しますので、事前に当社の文書による承諾を得た場合を除き、必ず次の事項を守ってください。
 (1) 複製・引用若しくは転載又はこれらに類似する行為を行わない。(2) 第三者に開示しない。(3) 指定された用途以外に使用しない。

工事番号	EN0968	御注文先	印西地区環境整備事業組合 殿
工事名称	(仮称) 印西クリーンセンター 次期中間処理施設建設工事	図面名称	北側立面図
尺度	A1=1:200 A3=1:400	第 角法	標準図番号
図面番号	WB-H41-N1111-062	出図年月日	整理番号



記号	記事	署名	年月日
△			

外部仕上表凡例	記号
コンクリート打放しの上 複層塗材E	(A)
ALC版t=100の上 複層塗材E	(B)
ブラットホーム扉 (自動引分スチール製ハンガードア)	(1)
スチール製扉 (DP塗装3種)	(2)
スチールシャッター (DP塗装3種)	(3)
ステンレスシャッター	(4)
ステンレス製建具	(5)
アルミガラリ	(6)
アルミ製笠木 (既製品)	(7)
アルミ製庇 (既製品)	(8)
タラップ	(9)
カラーガルバリウム鋼板	(10)
ガラス手摺	(11)

▼ 代替進入口
有効開口W750×H1200以上又は直径1000以上の内接円

・RC壁については3~4m以内毎に目地を設置

注記
 1) 設計GL = TP+21.000m
 1FL±0=設計GL+200
 2) 煙突は建築物と一体的とし屋上に部分的に設置され、かつ屋内の空間を有しないものである事から、屋上突出物の高さ不算入。

この図面には、法律によって保護される情報及び/又は著作物が含まれている場合があります。それらに係る一切の権利は当社に帰属しますので、事前に当社の同意による承認を得る場合を除き、必ず次の事項を守って下さい。

(1) 複製・引用若しくは転載又はこれらに類似する行為を行わない。(2) 第三者に開示しない。(3) 指定された用途以外に使用しない。

御注文先 印西地区環境整備事業組合 殿

工事名称 (仮称) 印西クリーンセンター次期中間処理施設建設工事

図面名称 東側立面図

尺度 A1=1:200 第 角法 標準図番号
A3=1:400

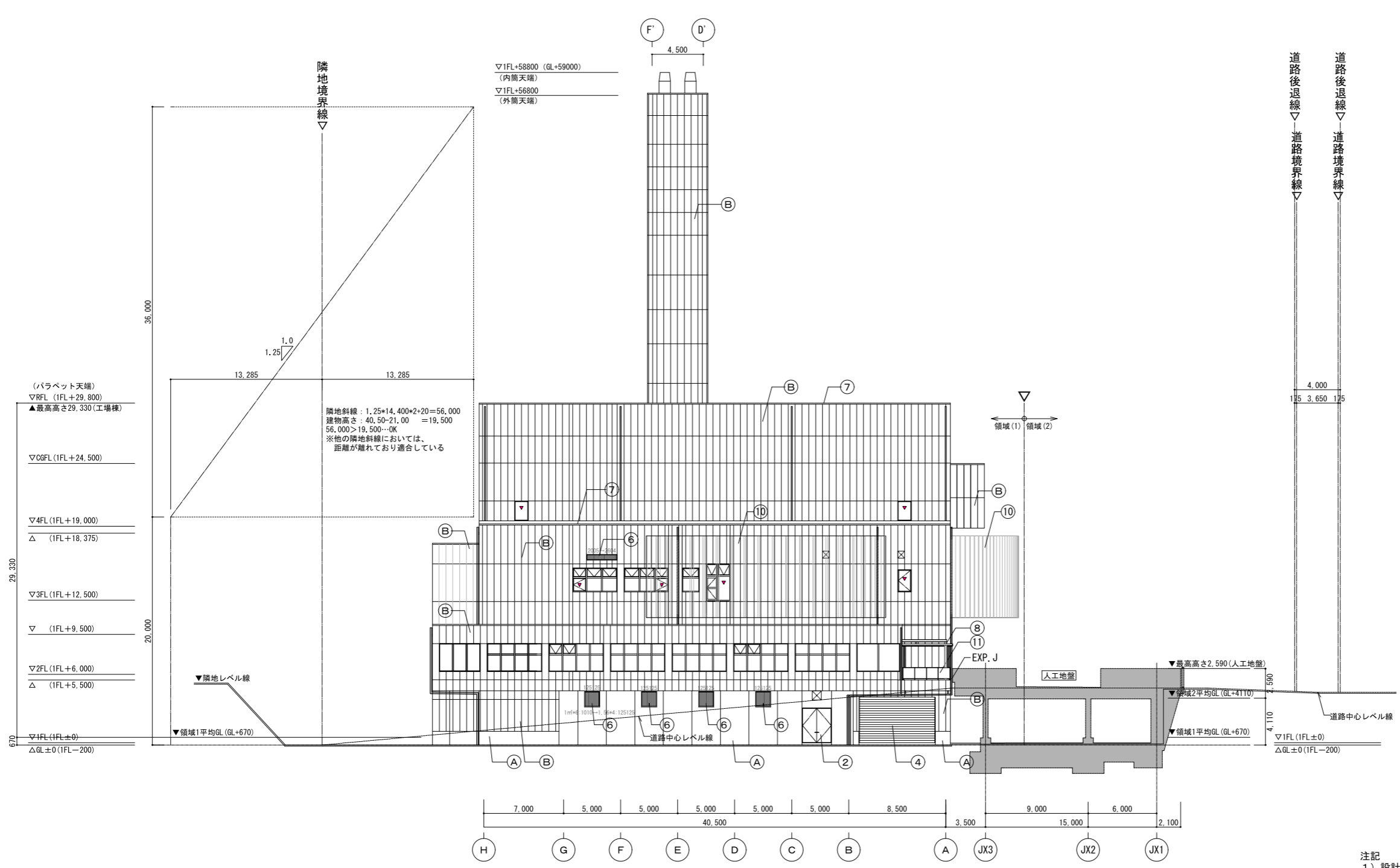
図面番号 WB-H41-N111-063

出図年月日 整理番号

東側立面図

図面履歴			
記号	記事	署名	年月日
△			

外部仕上表凡例	記号
コンクリート打放しの上 複層塗材E	(A)
ALC版t=100の上 複層塗材E	(B)
プラットホーム扉 (自動引分スチール製ハンガードア)	(1)
スチール製扉 (DP塗装3種)	(2)
スチールシャッター (DP塗装3種)	(3)
ステンレスシャッター	(4)
ステンレス製建具	(5)
アルミガラリ	(6)
アルミ製笠木 (既製品)	(7)
アルミ製庇 (既製品)	(8)
タラップ	(9)
カラーガルバリウム鋼板	(10)
ガラス手摺	(11)
▼ 代替進入口 有効開口W750×H1200以上又は直径1000以上の内接円	
・RC壁については3~4m以内毎に目地を設置	



南側立面図

注記
 1) 設計GL = TP+21,000m
 1FL±0=設計GL+200
 2) 煙突は建築物と一体的とし屋上に部分的に設置され、かつ屋内的空間を有しないものである事から、屋上突出物の高さ不算入。

この図面には、法律によって保護される情報及び/又は著作物が含まれている場合があります。それらに係る一切の権利は当社に帰属しますので、事前に当社の文書による承認を得た場合を除き、必ず次の事項を守って下さい。
 (1) 複製・引用若しくは転載又はこれらに類似する行為を行わない。(2) 第三者に開示しない。(3) 指定された用途以外に使用しない。

御注文先	印西地区環境整備事業組合 殿
工事名称	(仮称) 印西クリーンセンター 次期中間処理施設建設工事
図面名称	南側立面図
尺度	A1=1:200 A3=1:400
第 角法	標準図番号
図面番号	WB-H41-N1111-064
出図年月日	整理番号