

平岡自然の家における空間放射線量測定結果

実施日:令和2年12月22日

機種:HORIBA PA-1000 Radi

測定地点:地上高 5cm、50cm、100cm

単位: $\mu\text{Sv/h}$ (マイクロシーベルト/毎時)

地 点	第1地点(正面玄関前)			第2地点(テラス前 芝生)		
	測定高	5cm	50cm	100cm	5cm	50cm
測定時刻	14:19	14:18	14:17	14:15	14:13	14:12
測定値	0.084	0.102	0.083	0.121	0.111	0.106
前回比較	-0.005	0.006	-0.001	0.028	0.021	0.023

地 点	第3地点(多目的広場)			第5地点(テントサイト 林)		
	測定高	5cm	50cm	100cm	5cm	50cm
測定時刻	14:09	14:09	14:08	14:05	14:04	14:03
測定値	0.052	0.056	0.047	0.104	0.081	0.072
前回比較	0.005	0.002	0.000	0.036	0.006	0.001

地 点	第6地点(グラウンド)			第7地点(墓地修景広場)		
	測定高	5cm	50cm	100cm	5cm	50cm
測定時刻	13:33	13:32	13:32	13:53	13:51	13:50
測定値	0.083	0.071	0.062	0.086	0.107	0.091
前回比較	0.006	0.004	-0.004	-0.005	0.022	-0.002

※携帯用簡易測定器により職員が測定しています。

※測定につきましては四半期に1回程度実施し、公表します。

※測定地点は、各箇所中央付近で実施します。

※第4地点(多目的広場 砂場)の測定については、平成30年6月に砂場を撤去したため測定を停止します。

平岡自然の家における空間放射線量測定結果

実施日:令和2年9月29日

機種:HORIBA PA-1000 Radi

測定地点:地上高 5cm、50cm、100cm

単位: $\mu\text{Sv/h}$ (マイクロシーベルト/毎時)

地 点	第1地点(正面玄関前)			第2地点(テラス前 芝生)		
	5cm	50cm	100cm	5cm	50cm	100cm
測定時刻	9:22	9:21	9:20	9:25	9:24	9:23
測定値	0.089	0.096	0.084	0.093	0.090	0.083
前回比較	-0.004	0.018	0.000	-0.003	0.000	-0.009

地 点	第3地点(多目的広場)			第5地点(テントサイト 林)		
	5cm	50cm	100cm	5cm	50cm	100cm
測定時刻	9:28	9:27	9:26	9:31	9:30	9:29
測定値	0.047	0.054	0.047	0.068	0.075	0.071
前回比較	0.003	0.011	0.005	-0.012	0.007	0.000

地 点	第6地点(グラウンド)			第7地点(墓地修景広場)		
	5cm	50cm	100cm	5cm	50cm	100cm
測定時刻	10:02	10:01	10:00	9:39	9:38	9:37
測定値	0.077	0.067	0.066	0.091	0.085	0.093
前回比較	0.005	0.017	0.005	-0.001	-0.008	0.015

※携帯用簡易測定器により職員が測定しています。

※測定につきましては四半期に1回程度実施し、公表します。

※測定地点は、各箇所中央付近で実施します。

※第4地点(多目的広場 砂場)の測定については、平成30年6月に砂場を撤去したため測定を停止します。

平岡自然の家における空間放射線量測定結果

実施日:令和2年6月25日

機種:HORIBA PA-1000 Radi

測定地点:地上高 5cm、50cm、100cm

単位: $\mu\text{Sv/h}$ (マイクロシーベルト/毎時)

地 点	第1地点(正面玄関前)			第2地点(テラス前 芝生)		
	5cm	50cm	100cm	5cm	50cm	100cm
測定時刻	14:50	14:48	14:47	14:45	14:44	14:43
測定値	0.093	0.078	0.084	0.096	0.090	0.092
前回比較	0.009	-0.001	0.001	-0.019	-0.023	-0.010

地 点	第3地点(多目的広場)			第5地点(テントサイト 林)		
	5cm	50cm	100cm	5cm	50cm	100cm
測定時刻	14:40	14:39	14:38	14:35	14:34	14:33
測定値	0.044	0.043	0.042	0.080	0.068	0.071
前回比較	-0.007	-0.008	-0.005	-0.003	-0.016	-0.006

地 点	第6地点(グラウンド)			第7地点(墓地修景広場)		
	5cm	50cm	100cm	5cm	50cm	100cm
測定時刻	15:20	15:18	15:17	14:58	14:57	14:55
測定値	0.072	0.050	0.061	0.092	0.093	0.078
前回比較	-0.017	-0.036	-0.018	-0.015	-0.022	-0.023

※携帯用簡易測定器により職員が測定しています。

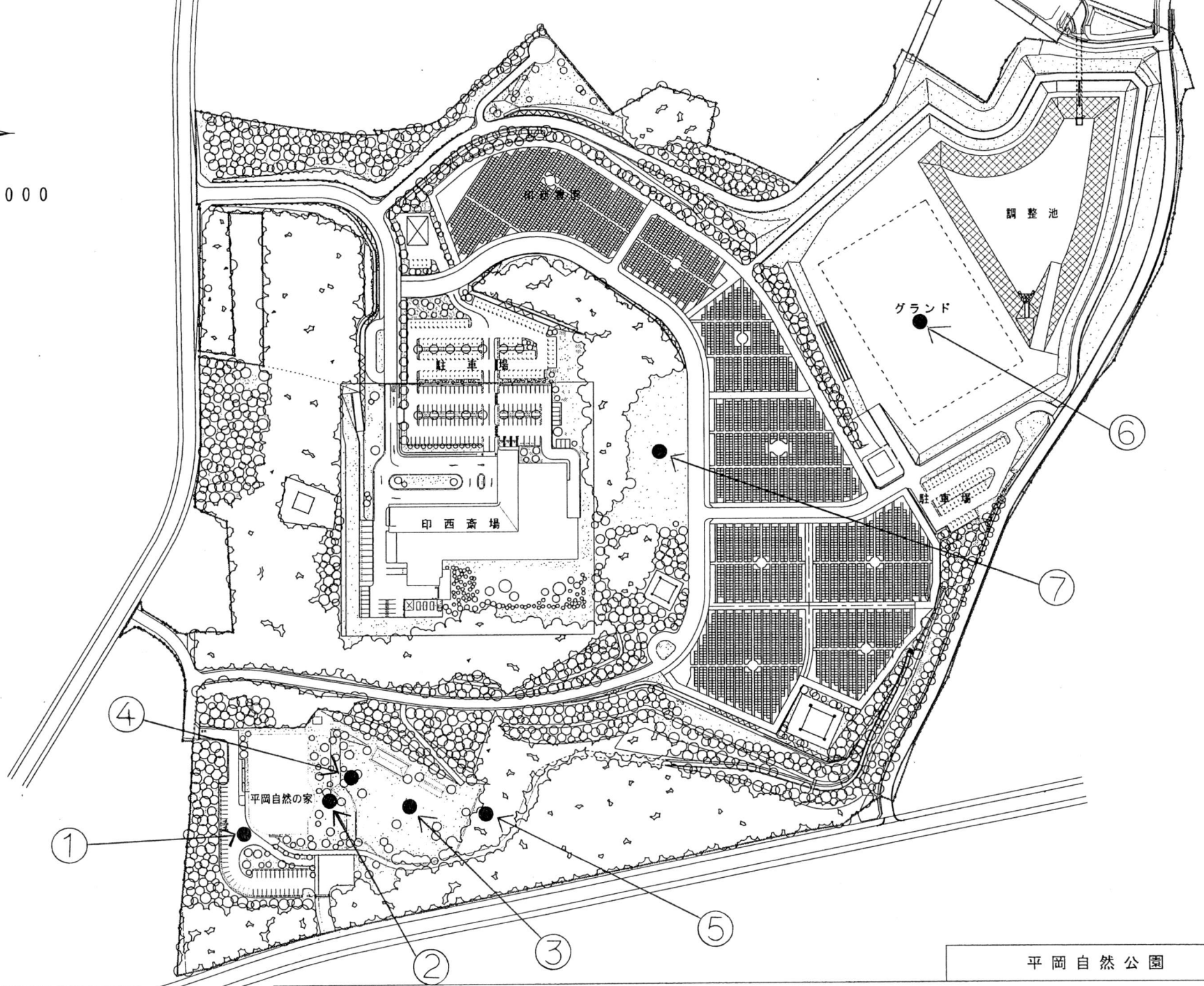
※測定につきましては四半期に1回程度実施し、公表します。

※測定地点は、各箇所中央付近で実施します。

※第4地点(多目的広場 砂場)の測定については、平成30年6月に砂場を撤去したため測定を停止します。



S = 1 : 2000



平岡自然公園