

参考資料②

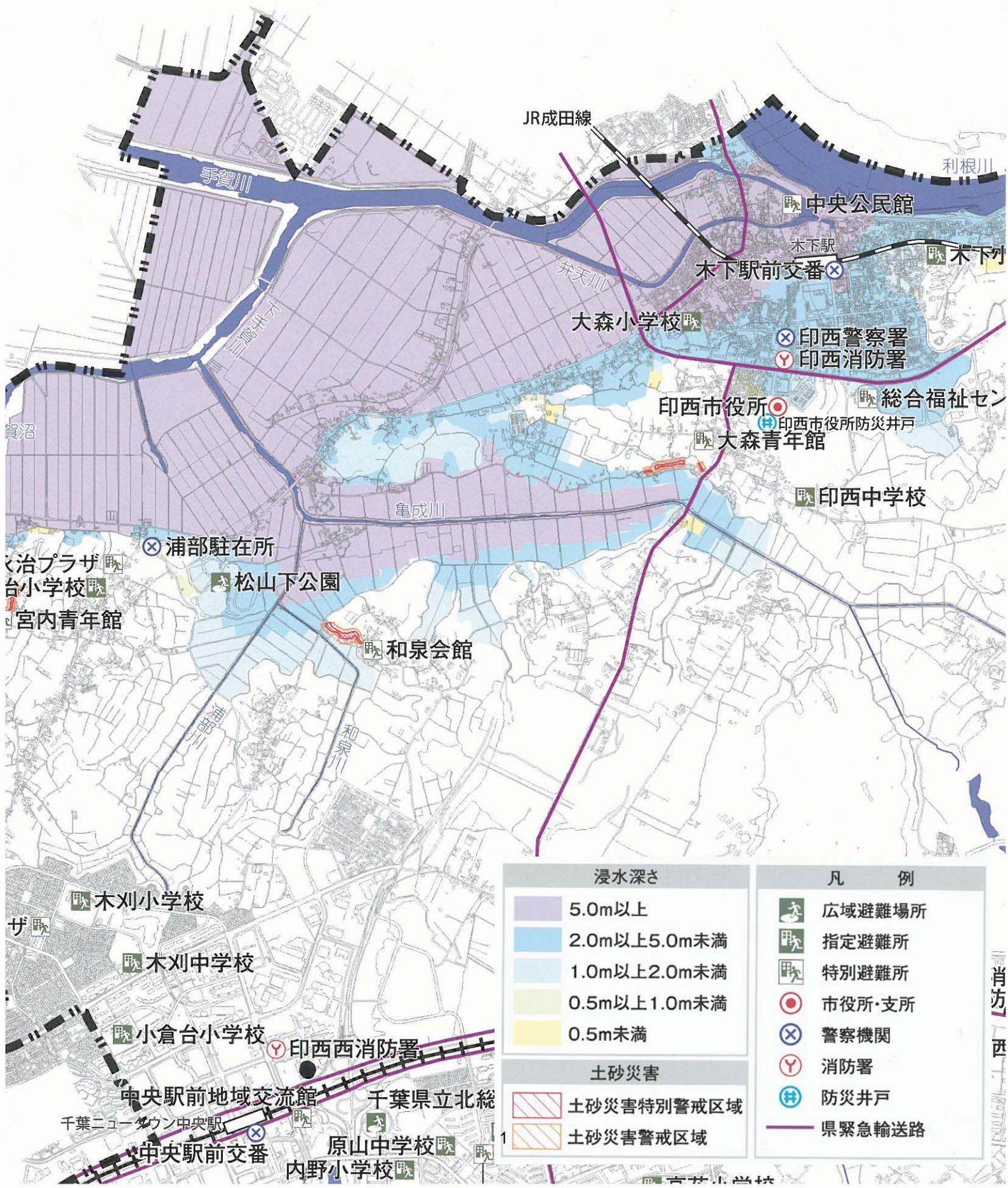
印西地区環境整備事業組合

次期中間処理施設整備事業用地検討委員会

第6回会議 提出参考資料②

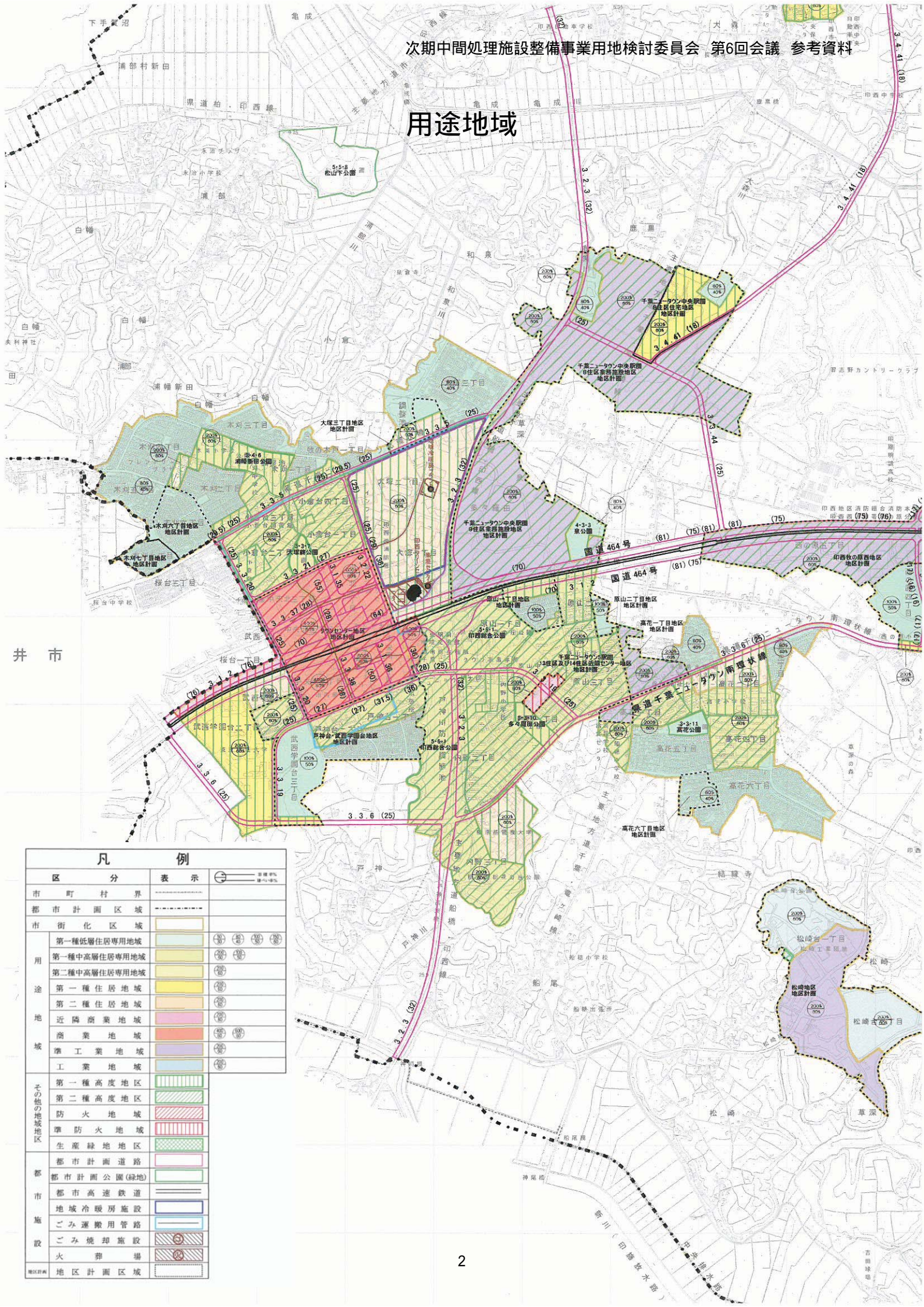
洪水冠水地域	1
用途地域	2
用地規制	3
埋蔵文化財	4
液状化予測地域	5
地域森林計画対象民有林	6

# 洪水冠水地域



浸水深さ		凡 例	
	5.0m以上		広域避難場所
	2.0m以上5.0m未満		指定避難所
	1.0m以上2.0m未満		特別避難所
	0.5m以上1.0m未満		市役所・支所
	0.5m未満		警察機関
土砂災害			消防署
	土砂災害特別警戒区域		防災井戸
	土砂災害警戒区域		県緊急輸送路

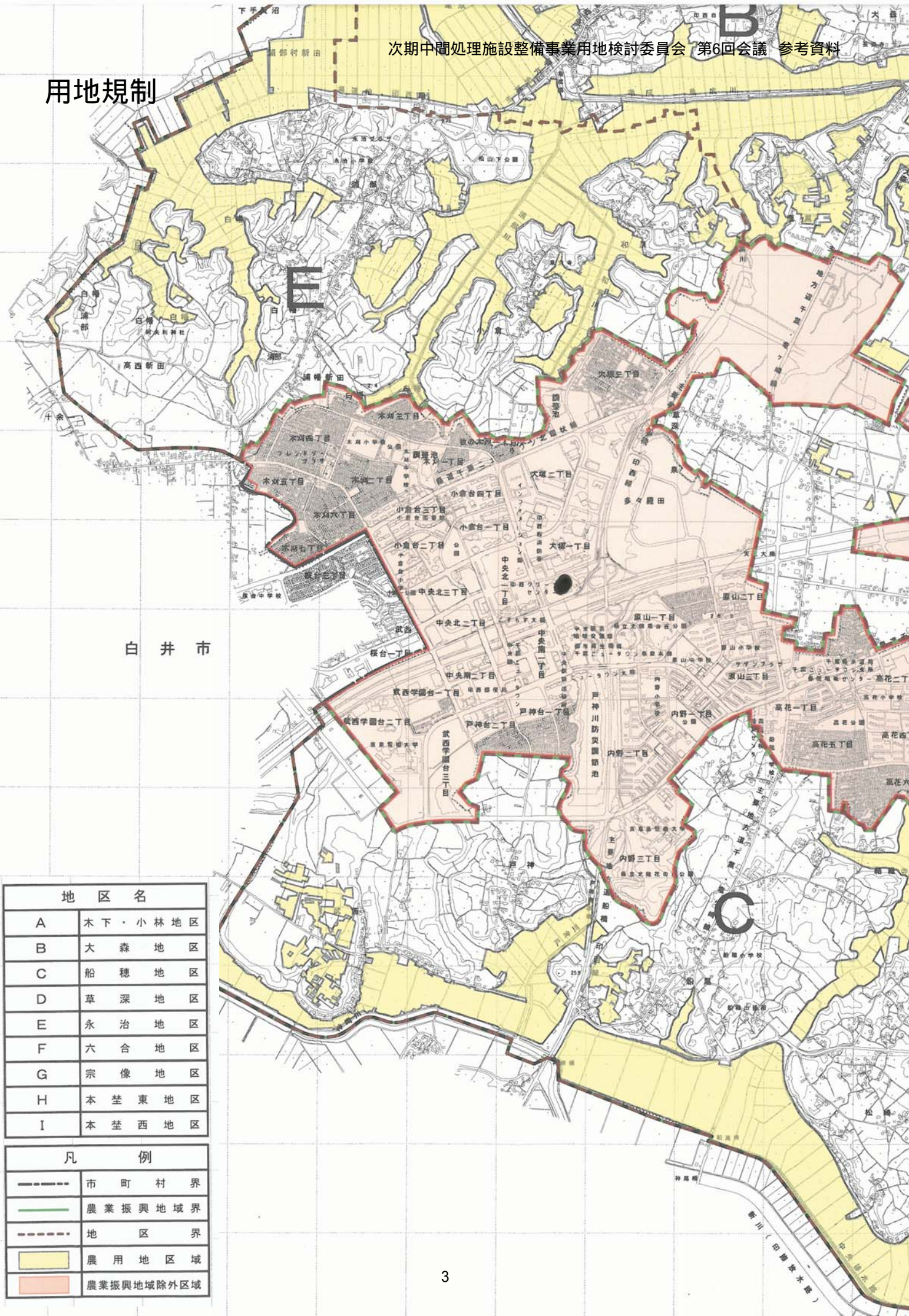
# 用途地域



井市

凡 例		表 示
区	市 町 村 界	-----
市	市 計 画 区 域	-----
市	市 街 化 区 域	-----
用 途 地 域	第一種低層住居専用地域	(R1) (R2) (R3) (R4)
	第一種中高層住居専用地域	(R1H) (R2H)
	第二種中高層住居専用地域	(R2H2)
	第一種住居地域	(R1)
	第二種住居地域	(R2)
	近隣商業地域	(C1)
	商業地域	(C2)
地 域	準工業地域	(I1)
	工業地域	(I2)
	第一種高度地区	(H1)
その他の地域地区	第二種高度地区	(H2)
	防火地域	(F)
	準防火地域	(F1)
都 市	生産緑地地区	(P)
	都市計画道路	-----
施 設	都市計画公園(緑地)	-----
	都市高速鉄道	-----
	地域冷暖房施設	-----
	ごみ運搬用管路	-----
	ごみ焼却施設	-----
火 葬 場	-----	
地区計画	地区計画区域	-----

# 用地規制



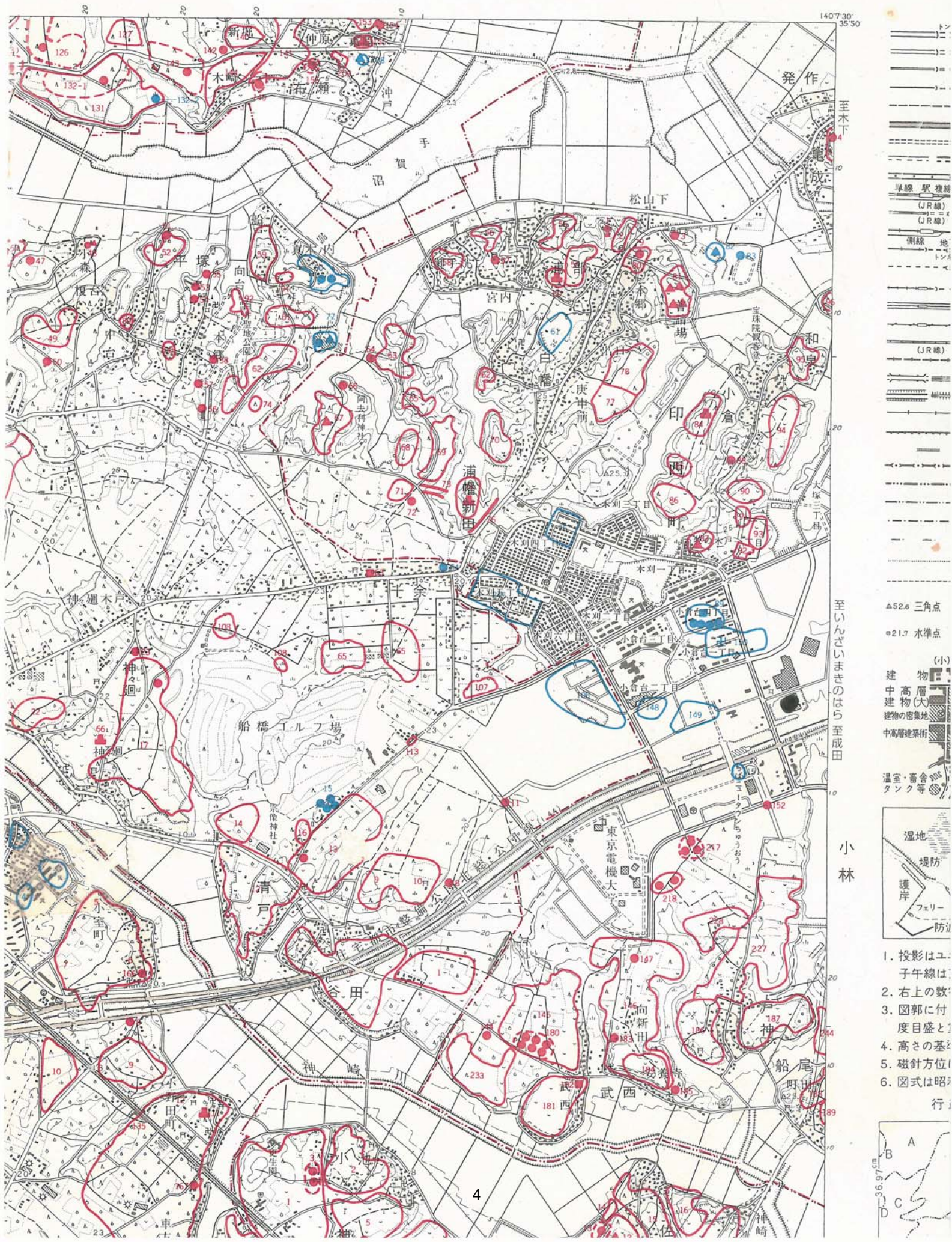
白井市

地区名	
A	木下・小林地区
B	大森地区
C	船穂地区
D	草深地区
E	永治地区
F	六合地区
G	宗像地区
H	本埜東地区
I	本埜西地区

凡例	
-----	市町村界
-----	農業振興地域界
-----	地区界
■	農用地区域
■	農業振興地域除外区域

# 埋蔵文化財

5340-50

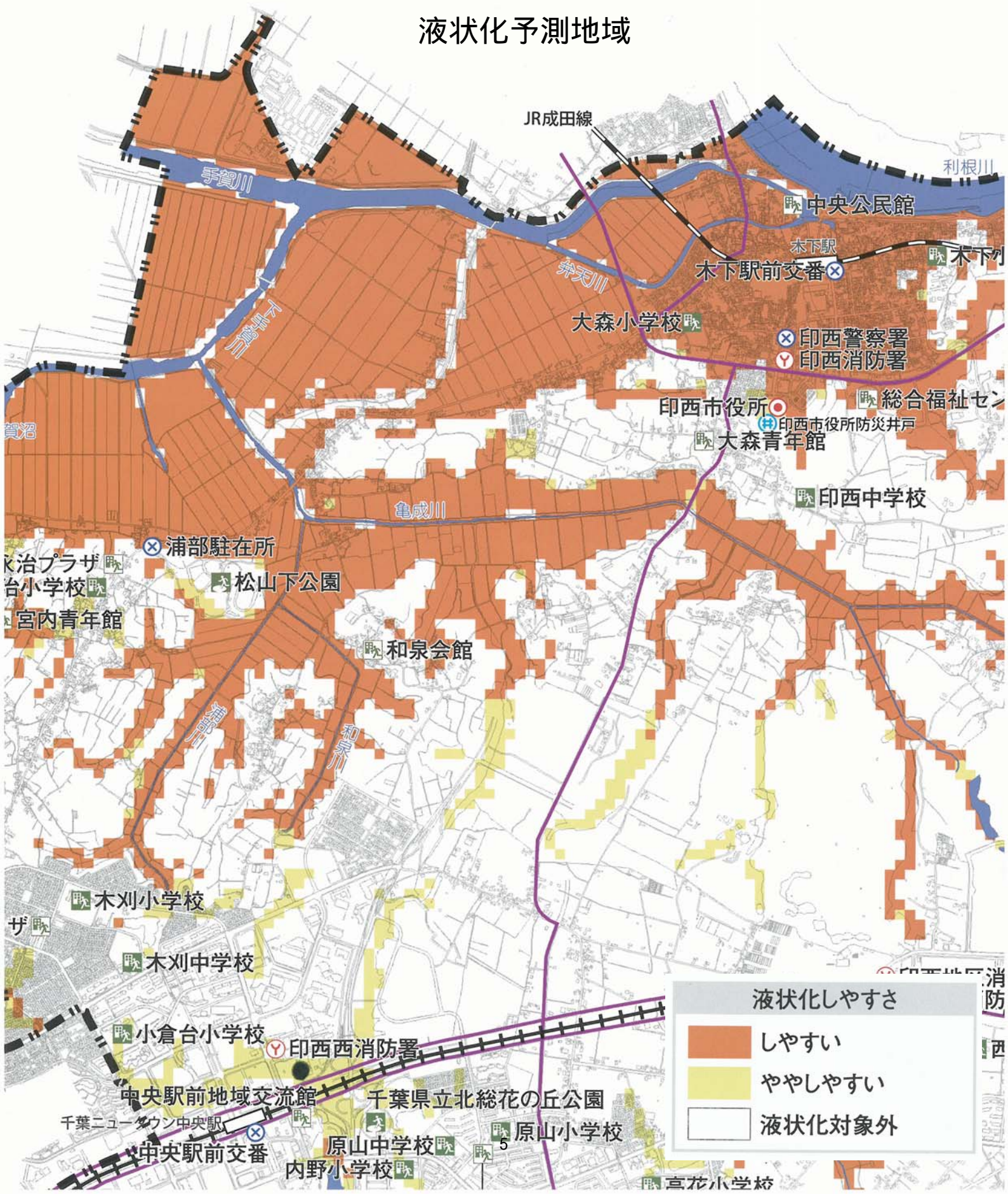


- ▲52.6 三角点
- 21.7 水準点
- (小) 建物
- 中 高層建物(大)
- 建物の密集地
- 中高層建築街
- 温室・畜舎
- タンク等
- 湿地
- 堤防
- 護岸
- フェリー
- 防波

1. 投影はユークリッド
2. 右上の数値は北緯
3. 図郭に付した数字は1000メートル目盛と
4. 高さの基準は海抜
5. 磁針方位は北緯
6. 図式は昭和三十九年

液状化現象は、個々の敷地の地盤条件と地震動の強さの関係により発生します。この図は地形条件等と想定地震で液状化の可能性を評価した目安であり、個々の地盤条件については別途調査等が必要となります。

### 液状化予測地域



# 地域森林計画対象民有林

印西市

